



POLITECNICO  
DI TORINO

Dipartimento di Ingegneria Edile,  
Strutturale e Geotecnica  
Corso di laurea in Ingegneria  
Edile  
A.A 2019/2020

Tesi di Laurea  
Magistrale

Nuova riqualificazione  
urbana,  
parcheggio interrato  
eseguito  
con metodologia BIM.  
Dal rilievo, laser  
scanner e  
gestione della nuvola di  
punti,  
alla progettazione  
parametrica  
strutturale e  
architettonica.

CANDIDATO  
Simone Salvio

RELATORI  
Ing. Anna Osello  
Ing. Andrea Alberto

- Pianta piano 0  
- Pianta locale commerciale  
- Prospetti  
- Render

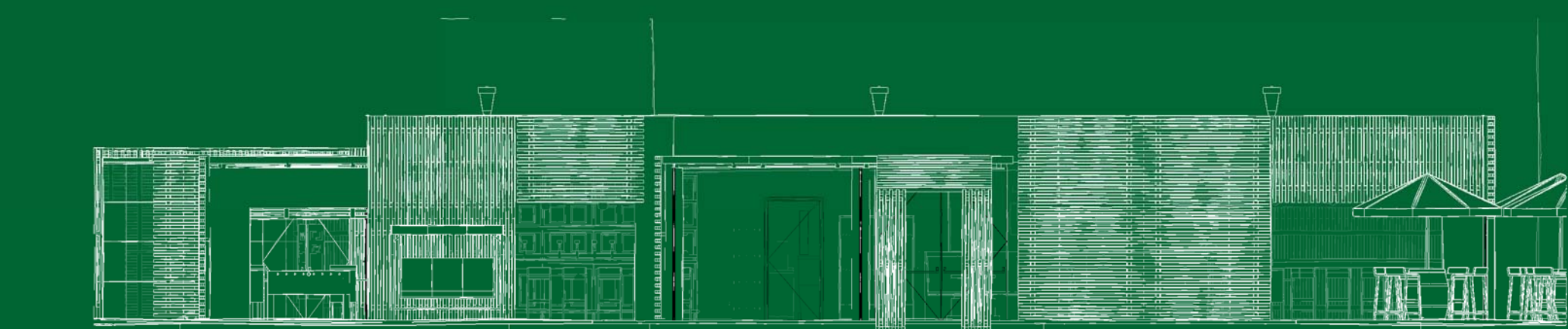
SCALA  
1:500  
1:200

TAVOLA:

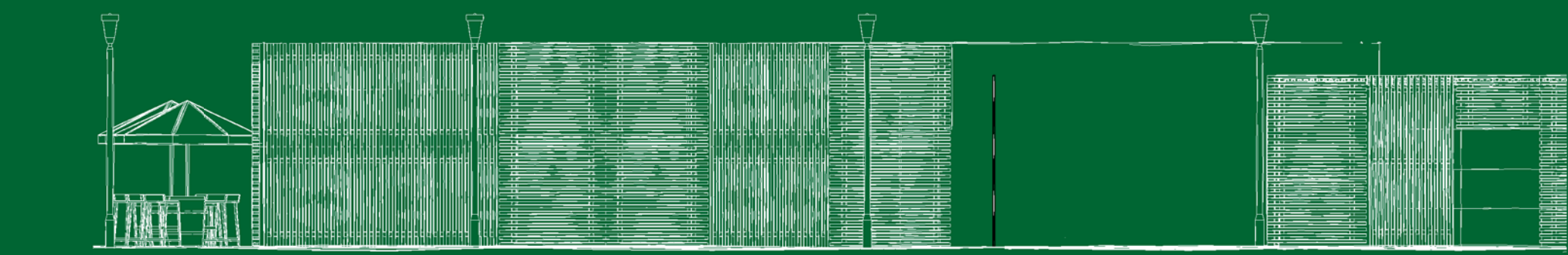
Tavola 2

CODICE:

T02.PT.P0



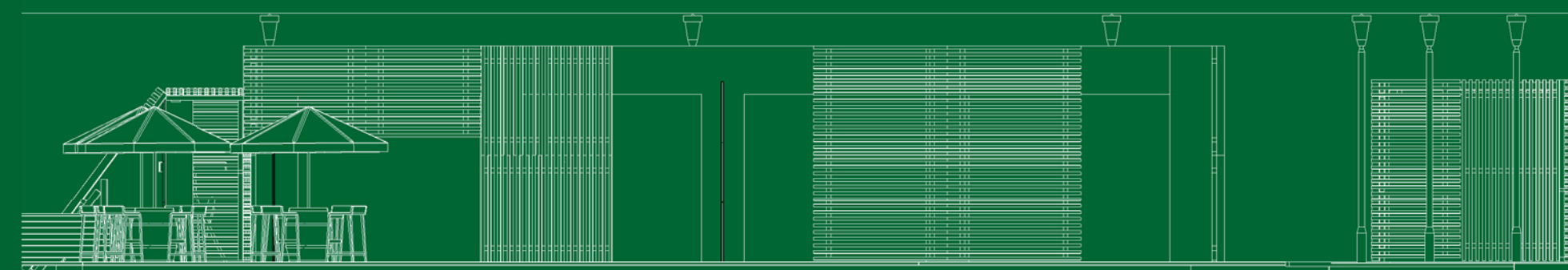
3



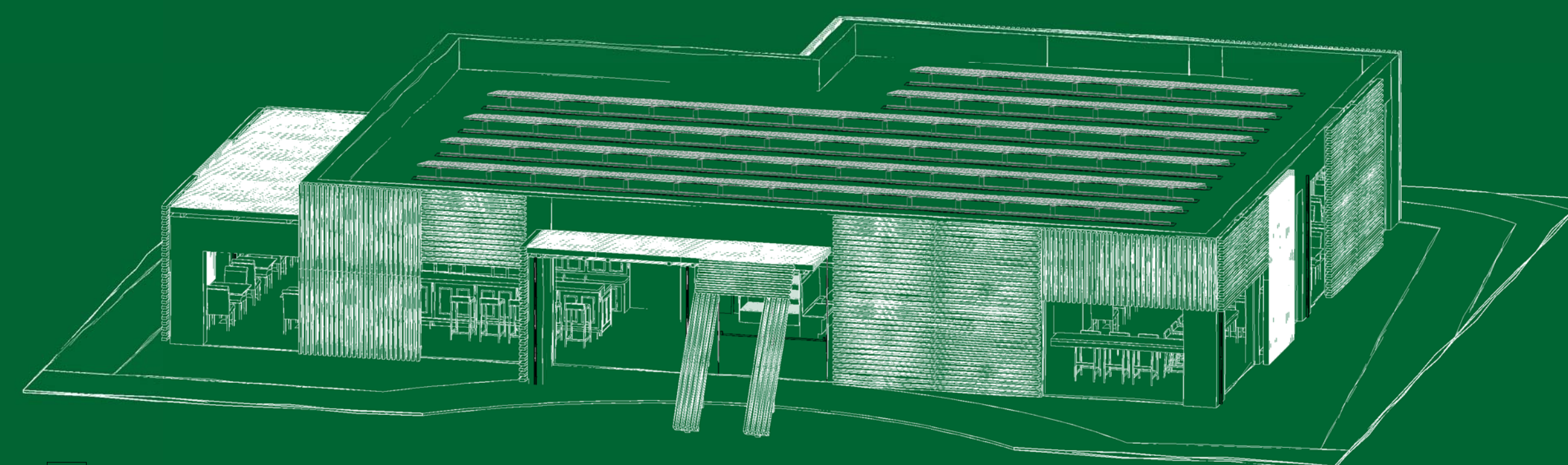
4



5



6



7



1



2

- Area ristorazione
- Cucina
- Disimpegno
- Magazzino
- Servizi clienti
- Servizi personale
- Spogliatoio
- Ufficio direzione
- Wc donna
- Wc donna/disabile
- Wc uomo



8



9



12



11

